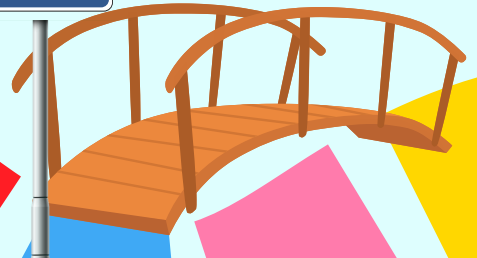




Potrebno za igru: kocka, figurica za svakog igrača i malo dobre volje



READY SET Ford



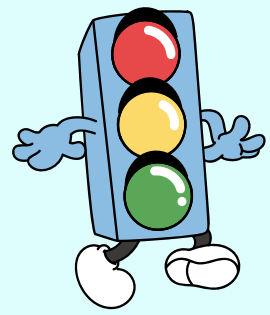
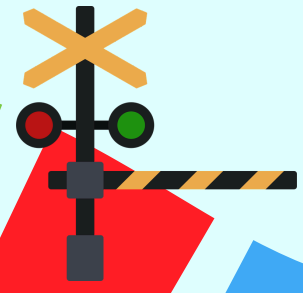
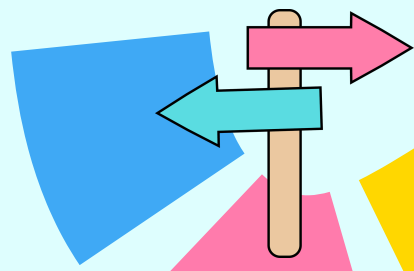
Skok po Skok

DO SIGURNIJEG SUDJELOVANJA U PROMETU



Skok po Skok

POTRAŽI STAZU ZA PJEŠAKE



prometna skakalica



# Fordova prometna skakalica

## UPUTE ZA IGRU:



Igrači kreću iz kuće. Prvo polje koje se broji je žuto. Igra završava kad jedan od igrača bacanjem kocke dobije broj s kojim će mu zadnji skok biti onaj u park.



Na semaforu za pješake svijetli crveno svjetlo. Propusti jedno bacanje kocke, dok čekaš da se upali zeleno svjetlo i tako tebi da znak za prelazak preko kolnika.



Na semaforu za pješake svijetli zeleno svjetlo. Možeš krenuti preko pješačkog prijelaza, poskoči u smjeru strelice.



Vozač te vidi, možeš krenuti preko ceste. Preskoči jedno polje.



Vlak ima prednost. Moraš pričekati da prođe. Preskoči dva bacanja kocke.



Ne smiješ preko pruge prelaziti na prijelazu za vozila, a pogotovo ne kad je rampa spuštena. Vрати se za dva polja.



**READY  
SET  
Ford™**



Prijeđi preko pješačkog mosta i tako preskoči jedno polje.

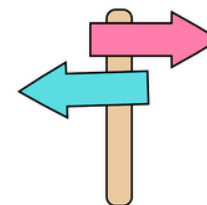


**PROMETNA  
ABECEDA**

# Fordova prometna skakalica



Na semaforu za vozila svijetli zeleno svjetlo. Automobili imaju prednost prolaska. Propusti jedno bacanje kocke, dok čekaš da se vozilima upali crveno, a pješacima zeleno svjetlo na semaforu.



Nastaviti hodati do parka ili se vratiti kući i voziti bicikl? Dok razmišljaš o tome, odigraj još jednom - ponovno baci kocku da vidiš za koliko polja možeš skočiti.



Istrčao si pred automobil! Kad tako iznenadiš vozača, on se možda neće uspjeti zaustaviti. Odskaćući tri polja unazad.



Ovo je brza prometnica, samo za motorna vozila. Vрати se za jedno polje.



Zastat ćeš na prometnom poligonu. Izgubit ćeš malo vremena, ali puno ćeš naučiti o vozilima i prometu. Preskoči dva polja.



Biciklistička staza je za bicikliste, a ne za pješake. Vрати se jedno polje unazad.



Pješačka staza skratit će ti put. Produži u smjeru strelice.

